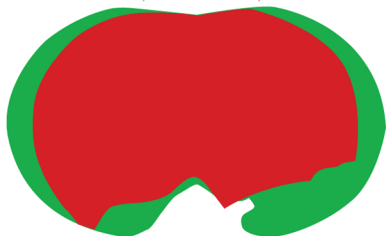




**23 %**  
**Champ de vision plus large**

96,5 cm<sup>2</sup> vs 74,5 cm<sup>2</sup>



**1 Amp de voix fixé à l'APRIA**

vs 3 amplificateurs de voix fixés au masque\*



vs



\*lorsque l'APRIA est partagé par trois pompiers



**Garantie**

**15 ans** contre les défauts de fabrication et de main-d'œuvre, **Y COMPRIS DES COMPOSANTS ÉLECTRONIQUES**

**vs**

**10 ans** pour l'APRIA, **5 ans** pour les composants électroniques, **15 ans** pour le détenteur



**9 %**  
**Plus grande clarté de la voix mécanique**

0,64 vs 0,59

Résultats de l'indice de transmissions de la parole



**34 %**  
**Pièce faciale plus légère**

lorsque l'APRIA est muni d'un amplificateur de voix électronique

13 % plus léger lorsqu'il n'est pas muni d'un amplificateur de voix électronique (EVP)

0,63 kg (1,38 lb) vs 0,94 kg (2,07 lb) avec EVP  
 0,72 kg (1,58 lb) sans EVP

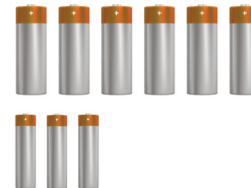
Toutes les données ont été recueillies lors d'essais internes



**1 Pile rechargeable**  
 vs 6 AA et 3 AAA



vs



**3 Ceinture à positionnement réglable**

vs Fixe

1



vs



1



**Plate-forme pour l'avenir**

- Technologie Bluetooth® intégrée à l'APRIA
- CIT\* intégré
- Mise à niveau de logiciel sur le terrain
- Conception modulaire

**vs**

...

\*sous peu